

En aquest document s'hi detallen les mesures extraordinàries dictades pel Departament de Salut de la Generalitat de Catalunya que permetran l'inici de curs de manera presencial i segura.

1 ABANS D'ACCEDIR A L'ESCOLA:

- L'alumne/a no pot tenir una temperatura superior als 37,5° ni haver reduït la temperatura amb antitèrmics durant les últimes 24 hores.
- L'alumnat més gran de 6 anys hi ha d'entrar amb la mascareta ben posada.
- L'alumne/a no pot tenir cap d'aquests símptomes.

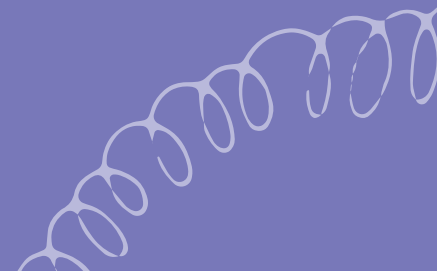
MENOR O IGUAL DE 14 ANYS

- Febre o febrícula
- Tos
- Dificultat per respirar
- Mal de coll
- Congestió nasal
- Vòmits i diarrees
- Mal de cap
- Malestar
- Dolor muscular

MÉS DE 14 ANYS

- Febre o febrícula
- Tos
- Dificultat per respirar
- Mal de coll
- Alteració del gust o olfacte
- Vòmits i diarrees
- Mal de cap
- Malestar
- Calfreds
- Dolor muscular

- A més, cap persona pot accedir-hi si:
 - Està en aïllament per ser positiu de COVID-19.
 - Està en espera del resultat d'una PCR o una altra prova de diagnòstic COVID-19.
 - Conviu amb una altra persona diagnosticada de COVID-19.
 - Està en aïllament preventiu per ser contacte estret d'un positiu per COVID-19.



2

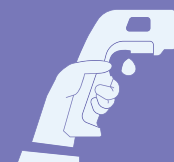
ACCÉS A L'ESCOLA

- Les famílies només podran accedir a les instal·lacions per haver acordat una cita amb un professor o professora o per fer alguna gestió a secretaria.
- S'han habilitat 3 accessos per evitar aglomeracions a les entrades i sortides en funció del lloc on tingueu classe (podeu consultar les aules a través de l'horari del Gwido).
 - **ENTRADA SECRETARIA:** Alumnat que tingui classe al pis de baix: Aules 1, 2, 3, taronja, blava, vermella i verda.
 - **ENTRADA BIBLIOTECA:** Alumnat que tingui classe a l'Auditori, Sala d'Actes i Sala 2 de gener.
 - **ENTRADA GEGANTS** (A la dreta de la porta verda d'entrada a l'escola): Alumnat que tingui classe a les aules del pis de dalt: Aules 4, 5, 6, 7 i 8.

3

MESURES DE PREVENCIÓ I SEGURETAT


- **MASCARETA** (a partir de 6 anys)
 - S'haurà de dur posada i en bon estat
 - És obligatòria en tot el recinte escolar.
- **DISTÀNCIA FÍSICA**
 - Es garanteix que cada persona tingui 2,5m² en les diferents aules del centre.
- **HIGIENE**
 - Hi haurà 6 punts d'higiene en tot el recinte escolar amb dispensadors de gel hidroalcohòlic. Les aules d'assignatures col·lectives també disposaran de gel hidroalcohòlic.
 - Es demana que es faci una higiene de mans de manera freqüent.
 - Es reforçarà la neteja, ventilació i desinfecció del centre, tant dels espais comuns com de les aules.
- **TEMPERATURA**
 - Es prendrà la temperatura a tot l'alumnat de les assignatures col·lectives abans de començar la classe.
- **ALTRES**
 - Ús d'altres sistemes de protecció en algunes aules com són les pantalles.
 - S'han adequat i ampliat les instal·lacions del centre.
 - Se senyalitzarà els espais i es recordaran les recomanacions a seguir.






4

PROCEDIMENT D'ACTUACIÓ SI HI HA UN POSSIBLE CAS DE COVID-19

- 
- Si els símptomes apareixen dins l'escola: si és el vostre fill/a, se us trucarà perquè el vingueu a buscar i us poseu en contacte, al més aviat possible, amb el vostre CAP. Si els símptomes són greus, des del centre es trucarà al 061 i se us avisarà d'aquest fet.
 - Si els símptomes apareixen fora de l'escola, heu de contactar amb el CAP de referència o CUAP si és fora de l'horari del CAP.
 - En qualsevol cas, si hi ha sospita de COVID-19 a l'alumne o docent, se li farà una prova PCR el més aviat possible.
 - Fins que s'obtinguin els resultats de la prova, l'alumne/a o docent i els seus convivents han de fer l'aïllament domiciliari.
 - El grup no ha de fer l'aïllament preventiu mentre s'estigui a l'espera del resultat de la prova. Tampoc els familiars amb qui convisquin els membres del grup (inclosos els germans).
 - La Direcció de l'escola estarà en comunicació amb el CAP d'Artés i els Serveis Territorials del Departament d'Educació i s'informarà la comunitat docent, alumnes i famílies de les mesures i actuacions que ha de seguir el centre educatiu.

5

DECLARACIÓ RESPONSABLE

- 
- Caldrà signar una declaració responsable amb la qual cada alumne o pare/mare/tutor/a legal -en cas de ser menor d'edat- es compromet a:
 - Seguir les pautes i mesures de protecció i prevenció dictades pel centre.
 - No assistir a l'escola en cas de tenir símptomes compatibles, d'haver estat contacte estret d'un positiu.
 - Comunicar a la direcció del centre qualsevol informació clau per protegir i prevenir un brot al centre.

